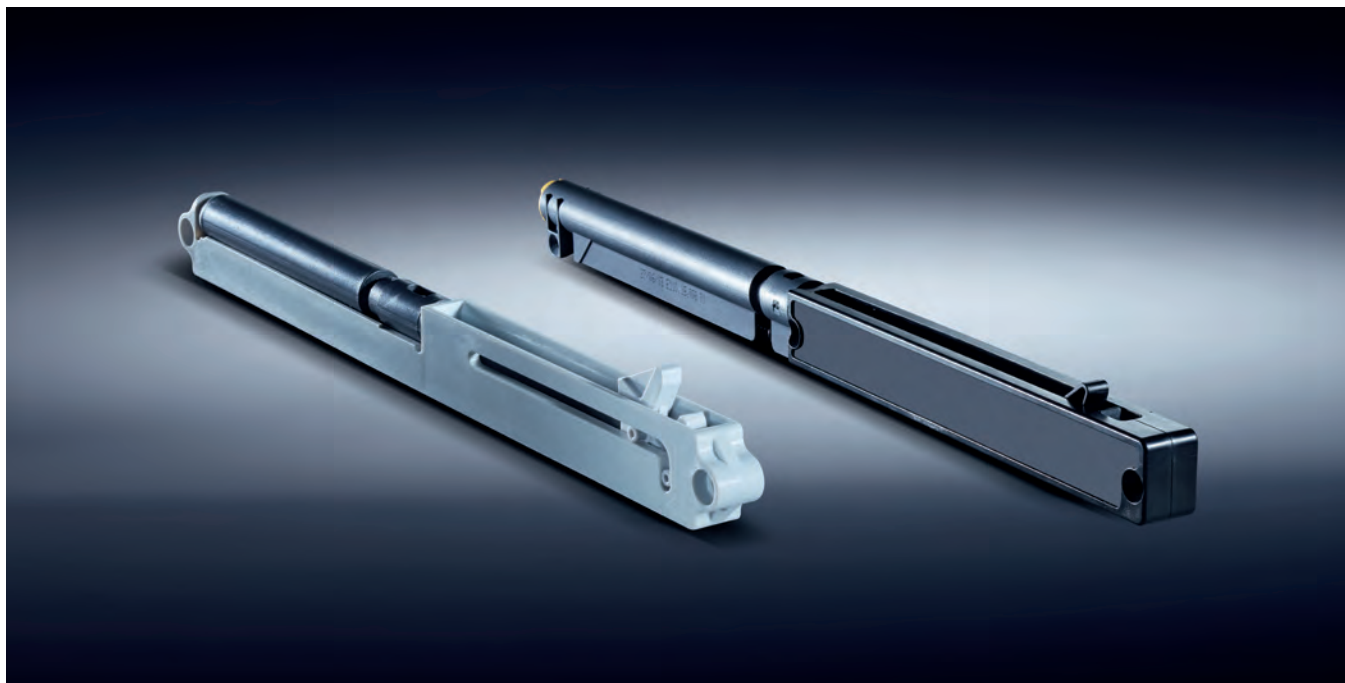


# SISTEMAS Y SOLUCIONES ESPECÍFICAS DEL CLIENTE PRODUCTOS INDIVIDUALES

## ► GRUPO DE PRODUCTO UNIDADES DE ALIMENTACIÓN AUTOMÁTICAS



### KNOW HOW

ZIMMER GROUP ES UNO DE LOS FABRICANTES Y DESARROLLADORES LÍDERES DE SISTEMAS Y SOLUCIONES ESPECÍFICAS DEL CLIENTE SOFT CLOSE.

**Los sistemas** son soluciones estándar desarrolladas por nosotros para su libre disposición.

**Las soluciones específicas del cliente** se desarrollan y realizan dentro de un proyecto del cliente.

Gracias a la actividad de desarrollo de los últimos años podemos asesorar a nuestros clientes de forma precisa y ofrecerles soluciones a medida.

### CALIDAD - MADE IN GERMANY

ZIMMER GROUP APUESTA POR LA CALIDAD AL MÁXIMO NIVEL -MADE IN GERMANY-.

En nuestra empresa, los sistemas y las soluciones específicas del cliente se someten a los mismos requisitos de calidad que para los componentes estándar.

Para ello, la comprobación de propiedades críticas y funciones características tiene la misma importancia que el control de potencia al 100 %.

Según el número de piezas y los requisitos del cliente, este control de calidad se aplica de forma completamente automatizada o parcialmente automatizada.

Todos los productos cumplen los requisitos de las normas correspondientes (DIN ISO 9001, DIN ISO 14001, DIN ISO 50001).

### PRINCIPALES COMPETENCIAS

PARA UN BUEN DESARROLLO Y PRODUCCIÓN DE SISTEMAS Y SOLUCIONES ESPECÍFICAS DEL CLIENTE, ZIMMER GROUP RECURRE A COMPETENCIAS CLAVE:

#### **Orientación del cliente**

Para nosotros los requisitos de nuestros clientes se hallan en primer lugar.

#### **Orientación para soluciones**

Fijamos nuestra atención en la solución y no el problema.

#### **Orientación al futuro**

El punto de mira siempre se halla en nuevos retos.

# SISTEMAS UNIDADES UNIVERSALES

## ► INFORMACIONES GRUPO DE PRODUCTOS



### ► Sistemas y componentes

Zimmer Group también ofrece, además de componentes, sistemas completos y de uso prácticamente universal e inmediato.

- Nuestros sistemas son unidades de amortiguación completas con mecanismo de entrada automática integrado. De este modo, los sistemas pueden integrarse directamente en el carril de nuestros clientes, sin necesidad de que dispongan del correspondiente mecanismo de entrada automática.

### ► Universales - innovadores - versátiles

Estos son los principales atributos de nuestros sistemas.

## Modo de funcionamiento

### ► Amortiguación de cajones y puertas correderas

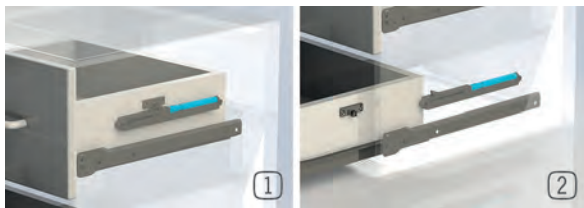
Nuestros sistemas poseen un modo de funcionamiento similar:

### ► Elementos

Los sistemas Soft Close están formados por una unidad de amortiguación con mecanismo de entrada automática integrado y una palanca de enganche.

Además, disponen de un activador, que según la aplicación está disponible en distintos modelos.

## Cajón



### ① Posición inicial del cajón

- El sistema Soft Close Retro se atornilla al cuerpo del armario. El activador se fija en el cajón.

### ② Cierre del cajón

- El activador fijado en el cajón se mueve con el cajón hacia dentro y de este modo hacia el sistema Soft Close Retro fijado en el cuerpo del armario. En cuanto el activador alcanza el sistema, la palanca de enganche se dispara y fija mediante el activador. En este punto, se inicia la fase de amortiguación y alimentación mecánica: **¡Soft Close!**

## Puerta corredera



### ① Posición inicial de la puerta corredera

- El sistema Soft Close Silento Forte se fija en el carril. El activador se fija en la puerta corredera. Según la aplicación, las opciones de fijación exactas se distinguen entre sí.

### ② Cierre de la puerta corredera

- El activador fijado en la puerta corredera se engrana en la palanca de enganche del sistema. Con ello, se dispara el mecanismo de entrada automática. En este punto, se inicia la fase de amortiguación y alimentación mecánica: **¡Soft Close!**

# RETRO

## EL SISTEMA AUTOMÁTICO PARA LA AMORTIGUACIÓN Y CIERRE DE CAJONES

### ▶ VENTAJAS DE PRODUCTO



#### ▶ Propiedades del producto

- La unidad amortiguación y cierre RETRO consta de un amortiguador por aire con mecanismo de entrada automática integrado.
- El sistema amortiguación y cierre RETRO se suministra individualmente o en el set con distintos activadores.
- La geometría del sistema amortiguación y cierre RETRO deriva principalmente de su función. El enfoque radica en el diseño funcional óptico con dimensiones lo más compactas posible.
- El sistema amortiguación y cierre RETRO se caracteriza por su elevada capacidad de carga. Para pesos que deben amortiguarse de 25 kg por unidad.
- Zimmer recomienda el uso de dos sistemas de alimentación automáticos RETRO por cajón con el fin de garantizar un comportamiento de cierre lo más simétrico posible.
- Los puntos fuertes del sistema amortiguación y cierre son sus versátiles posibilidades de aplicación, su elevada flexibilidad y su compactidad.
- El sistema amortiguación y cierre RETRO puede montarse sin conocimientos previos especiales tanto horizontal como verticalmente.

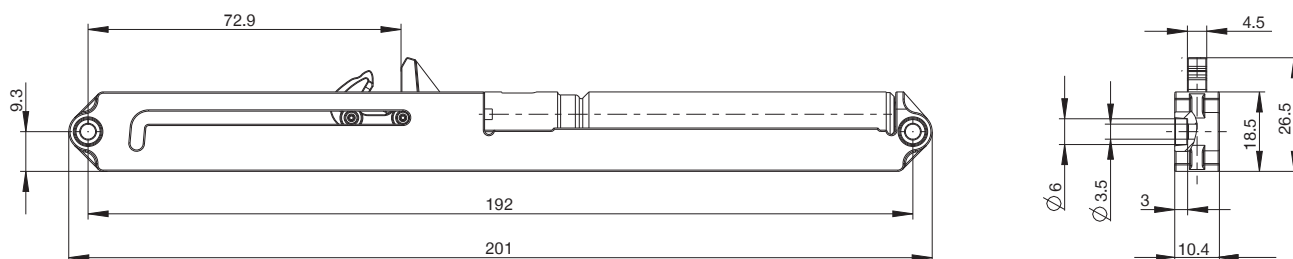
#### ▶ Características de producto

Amortiguación por aire

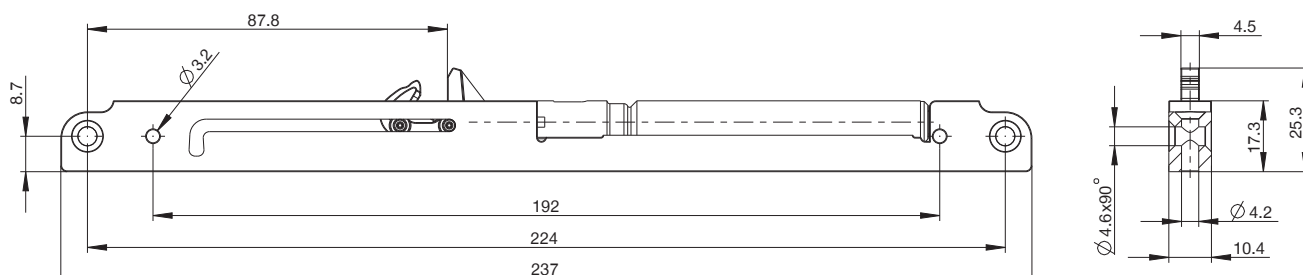
Además, el sistema de amortiguación y cierre RETRO resulta adecuado para reequipar un cajón hasta ahora equipado sin mecanismo de amortiguación ni de entrada automática.

El sistema amortiguación y cierre RETRO puede integrarse en múltiples opciones de montaje en cajones con bajo peso.

### Dimensiones Retro 2



### Dimensiones Retro 4



Se ofrecen opciones de fijación horizontales y verticales

- ▶ Datos, dibujos, modelos 3D e instrucciones de servicio

▶ APLICACIONES + SETS

Sistema **Retro 2 + Retro 4**

▶ Dimensiones

Longitud carcasa [mm]	Anchura carcasa [mm]	Altura carcasa [mm]
201	10.4	18.5

▶ Datos técnicos

Referencia	Carrera [mm]	Distancia de taladro [mm]	Masa a frenarse [kg]	Marcha libre	Canal de resorte integrado	Material del vástago del cilindro	Otras características	Tipo
E050-10-003	50	192	25	Sí	Sí	plástico	Palanca de trinquete baja	R2
E050-10-025	50	192	25	Sí	Sí	plástico	Palanca de trinquete alta	R2
E050-10-024	50	224	25	Sí	Sí	plástico	Palanca de trinquete alta	R4

Guía de rodillos



- ▶ RETRO se monta en el cuerpo. Se halla **entre el cuerpo y el cajón**.
- ▶ El activador se **monta lateralmente** en el cajón.
- ▶ Para el uso en una guía de rodillos se suministra **un activador estrecho**.

Guía empotrada



- ▶ RETRO se monta en el cuerpo. Se halla **sobre el cajón**.
- ▶ El activador se **monta en el lado frontal** sobre el cajón.
- ▶ Para el uso en una guía empotrada se **utiliza el mismo activador que en la guía de rodillos**.

Bastidor de mamparo simple



- ▶ RETRO se monta en el cuerpo. Se halla **entre el cuerpo y el cajón en la base del cajón**.
- ▶ El activador se **monta en la base** del cajón.
- ▶ Para el uso en un bastidor de mamparo simple **se suministran tres activadores de ancho distinto**, que garantizan una adaptación exacta al correspondiente ancho del bastidor.

Sets de sistema **Retro 2 + Retro 4**

▶ Datos técnicos

Referencia	Sistema de corredera de cajón	Tipo
S050-10-011	Guía de rodillos y empotrada	R2
S050-10-012	Bastidor de mamparo simple: 16 mm	R2
S050-10-013	Bastidor de mamparo simple: 19 mm	R2
S050-10-025	Bastidor de mamparo simple: 20,5 mm	R2
S050-10-036		R4
S050-10-037		R4
S050-10-038		R4



Activador para guía de rodillos y empotrada

Activador para bastidor de mamparo simple (tres modelos)

## RETRO 4 FLUIDO

# RETRO CON AMORTIGUACIÓN FLUÍDICA – PARA ELEVADOS NIVELES DE CARGA

### ▶ VENTAJAS DE PRODUCTO

#### ▶ Propiedades del producto

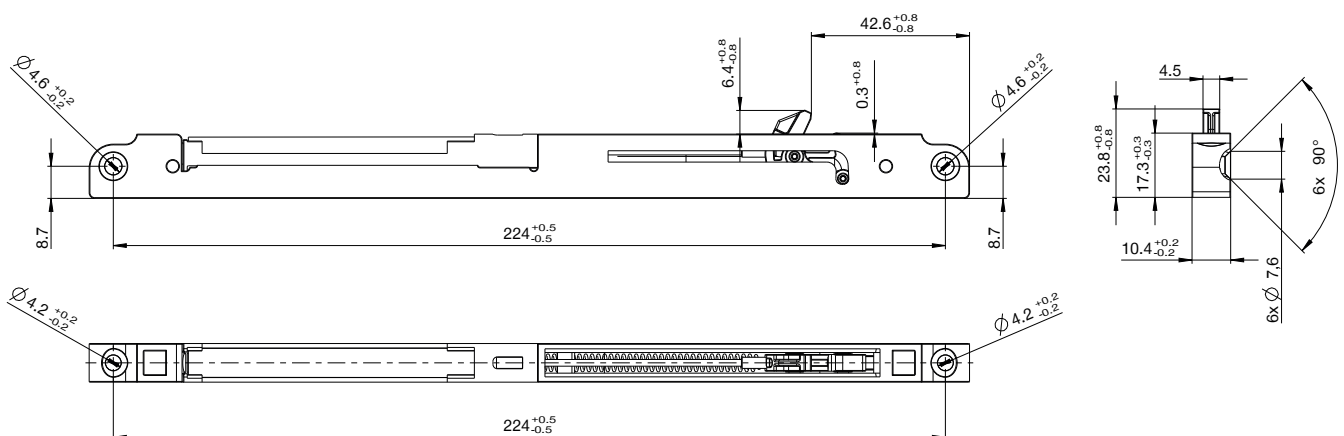
- Adecuado para cajones y puertas correderas
- ▶ 3 modelos: frenado suave de elementos con un peso de hasta 15 kg, 30 kg y 50 kg
- ▶ 2 activadores
- ▶ Alta calidad y rendimiento
- ▶ Propiedades mejoradas gracias a la amortiguación fluidica Soft Close
- ▶ Taladros de fijación horizontales y verticales
- ▶ Reequipable
- ▶ Funcionamiento silencioso gracias al cierre suave
- ▶ Montaje y manejo sencillos y flexibles

#### ▶ Características de producto

Amortiguación fluidica

El nuevo Retro 4 Fluido es un amortiguador fluidico altamente innovador que complementa la serie de productos Retro 4 y ofrece una fuerza y unas prestaciones mejoradas a la hora de desplazar y cerrar suavemente cajones y puertas correderas.

### Dimensiones Retro 4 Fluido



▶ APLICACIONES + SETS

Sistema **Retro 4 Fluido**

▶ Dimensiones

Longitud carcasa [mm]	Anchura carcasa [mm]	Altura carcasa sin palanca de trinquete [mm]	Altura carcasa con palanca de trinquete [mm]
237	10.4	17.3	23.8

▶ Datos técnicos

Referencia	Carrera		Masa a frenarse [kg]
	[mm]	[mm]	
<b>E050-08-054</b>	50	224	15
<b>E050-08-086</b>	50	224	30
<b>E050-08-087</b>	50	224	50

Sets de sistema **Retro 4 Fluido**

▶ Datos técnicos

Referencia	Masa a frenarse [kg]	Activador
<b>S050-08-017</b>	15	D000-00-032
<b>S050-08-018</b>	15	D000-00-033
<b>S050-08-019</b>	30	D000-00-032
<b>S050-08-020</b>	30	D000-00-033
<b>S050-08-021</b>	50	D000-00-032
<b>S050-08-022</b>	50	D000-00-033



D000-00-032



D000-00-033



# SILENTO UNIVERSALE

## EL SISTEMA AUTOMÁTICO PARA LA AMORTIGUACIÓN Y CIERRE DE CAJONES

### ▶ VENTAJAS DE PRODUCTO



#### ▶ Propiedades del producto

- La unidad de amortiguación y cierre automático SILENTO UNIVERSALE consta de uno y/o dos amortiguadores fluidicos con mecanismo de cierre automático integrado.
- La unidad de amortiguación y cierre automático SILENTO UNIVERSALE se suministra individualmente o en un juego con un activador.
- La geometría del SILENTO UNIVERSALE deriva principalmente de su función. El enfoque radica en el diseño funcional óptico con dimensiones lo más compactas posible.
- La unidad de amortiguación y cierre automático SILENTO UNIVERSALE se caracteriza por su elevada capacidad de carga así como por su tipo de construcción modular. Para pesos que deben amortiguarse de 30/50/70 kg por unidad.
- Las ventajas de la unidad de amortiguación y cierre automático SILENTO UNIVERSALE son sus versátiles posibilidades de aplicación, su elevada flexibilidad, su diseño modular y su compacidad.
- La unidad de amortiguación y cierre automático SILENTO UNIVERSALE puede montarse sin conocimientos previos especiales tanto horizontal como verticalmente.
- Asimismo, son posibles adaptaciones específicas del cliente de las prestaciones del sistema de amortiguación y cierre automático SILENTO UNIVERSALE en cuanto a la potencia de amortiguación y la tensión de muelle.

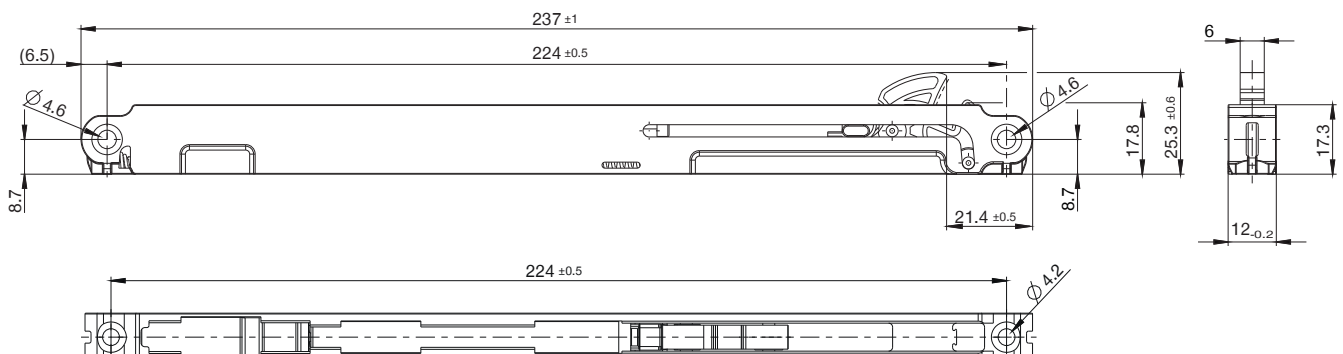
#### ▶ Características de producto

Amortiguación fluidica

Además, la unidad de amortiguación y cierre automático SILENTO UNIVERSALE resulta adecuada para reequipar un cajón hasta ahora equipado sin mecanismo de amortiguación ni de cierre automático.

La unidad de amortiguación y cierre automático SILENTO ofrece múltiples posibilidades de montaje en cajones con distintos tipos de peso.

### Dimensiones Silento Universale



▶ APLICACIONES + SETS

Sistema **Silento Universale**

▶ Dimensiones

Longitud carcasa [mm]	Anchura carcasa [mm]	Altura carcasa [mm]
237	12	17.3

▶ Datos técnicos

Referencia	Distancia de taladro [mm]	Carrera [mm]	Masa a frenarse [kg]
E050-08-090	224	50	10
E050-08-014	224	50	15
E050-08-043	224	50	30
E050-08-044	224	50	50
E050-08-016	224	50	70

Guía de rodillos



- ▶ SILENTO UNIVERSALE se monta en el cuerpo. SILENTO UNIVERSALE se halla **entre el cuerpo y el cajón**.
- ▶ El activador se **monta lateralmente** en el cajón.

Guía empotrada



- ▶ SILENTO UNIVERSALE se monta en el cuerpo. SILENTO UNIVERSALE se halla **sobre el cajón**.
- ▶ El activador se **monta en el lado frontal** sobre el cajón.

Bastidor de mamparo simple



- ▶ SILENTO UNIVERSALE se monta en el cuerpo. SILENTO UNIVERSALE se halla **entre el cuerpo y el cajón en la base del cajón**.
- ▶ El activador se **monta en la base** del cajón.

Sets de sistema **Silento Universale**

▶ Datos técnicos

Referencia	Masa a frenarse [kg]	Activador
S050-08-002	15	D000-00-037
S050-08-003	30	D000-00-037
S050-08-004	50	D000-00-037
S050-08-005	70	D000-00-037



D000-00-037